

Η ιδανική μύτη δεν είναι μία, αλλά μία για κάθε διαφορετικό πρόσωπο και, εκτός από αισθητικά όμορφη, πρέπει απαραίτητα να είναι και λειτουργική. Μάθε πώς θα την αποκτήσεις.

ΑΠΟ ΤΗ ΝΕΛΛΗ ΚΑΛΑΜΑΡΑ

ΤΕΛΕΙΑ ΜΥΤΗ

Οι εποχές που θεωρούσαμε πως η υπέροχη μύτη της Audrey Hepburn, της Angelina Jolie ή της Nicole Kidman μπορούσε να έχει θέση σε κάθε πρόσωπο έχουν περάσει ανεπιστρεπτή. Σήμερα, η σύγχρονη αισθητική ιατρική έχει μάθει από τα λάθη του παρελθόντος και έχει καταλήξει με βεβαιότητα ότι τέλεια μύτη είναι εκείνη που βρίσκεται σε πλήρη αρμονία με τα υπόλοιπα χαρακτηριστικά του εκάστοτε προσώπου. Η επέμβαση της ρινοπλαστικής μπορεί να εξασφαλίσει την ιδανική μύτη για το δικό σου πρόσωπο και ταυτόχρονα να αποκαταστήσει κάθε λειτουργικό πρόβλημα που μπορεί να δυσχεραίνει την καθημερινότητά σου.

ΟΙ ΤΥΠΟΙ ΕΠΕΜΒΑΣΗΣ

➤ **ΥΠΑΡΧΟΥΝ ΔΥΟ ΤΥΠΟΙ ΡΙΝΟΠΛΑΣΤΙΚΗΣ:** η αισθητική ρινοπλαστική, που αφορά το σχεδιασμό μιας νέας μύτης σε αρμονία με το υπόλοιπο πρόσωπο, και η

λειτουργική ρινοπλαστική, που στοχεύει στη βελτίωση της ρινικής λειτουργίας. Αισθητικά η νέα μύτη θα πρέπει να έχει άριστες αναλογίες σε σχέση με το μέτωπο και

το άνω χείλος, σωστή απόσταση από το πρόσωπο και μελετημένη κλίση ακρορρινίου, ώστε να μην ανασκάνονται τα ρουθούνια. Λειτουργικά, απαιτείται προσεκτικός ευθείασμός του ρινικού διαφράγματος, με διατήρηση των χόνδρων, καθώς και υποστήριξη των πλάγιων ρινικών τοιχωμάτων, ώστε να μην υποχωρούν κατά την εισπνοή. Στατιστικά, οι περισσότερες ρινοπλαστικές γίνονται επειδή ο ασθενής ενδιαφέρεται να βελτιώσει την εικόνα της μύτης, και κατά συνέπεια του προσώπου του, αλλά

ταυτόχρονα επιθυμεί να έχει ελεύθερη αναπνοή. Πολύ συχνά επομένως η λειτουργική και η αισθητική ρινοπλαστική γίνονται ταυτόχρονα. Συχνά προβλήματα ασθενών είναι το στραβό διάφραγμα, οι υπερτροφικές ρινικές κόγχες και οι οπισθορινικές εκκρίσεις, που εμποδίζουν την αναπνοή και προκαλούν κακή ποιότητα ύπνου. Συμβάλλουν επίσης σε κεφαλαλγίες και νοσήματα του ιγμορείου. Επίσης, ένα τραύμα στη μύτη μπορεί να έχει προκαλέσει τόσο αισθητικά όσο και λειτουργικά προβλήματα.

GETTY IMAGES / IDEAL IMAGE, EVERETT COLLECTION

Η ΔΙΑΔΙΚΑΣΙΑ

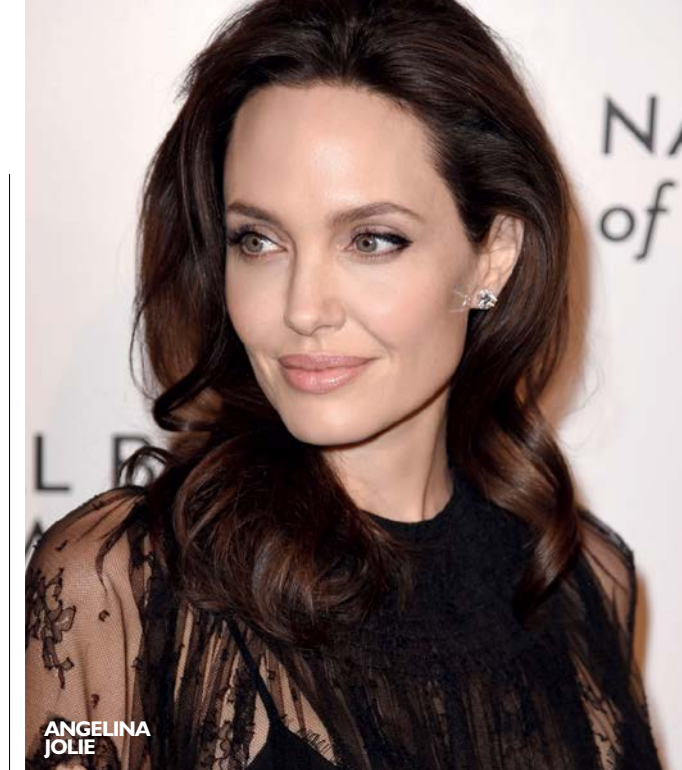
➤ **ΣΕ ΟΛΕΣ ΤΙΣ ΠΕΡΙΠΤΩΣΕΙΣ** διεξαγωγής μιας επέμβασης ρινοπλαστικής απαιτείται ολική αναισθησία, ώστε ο ασθενής να μην τλαιπωρείται και ο χειρουργός να δουλέψει όχι μόνο στην επιφάνεια, αλλά και στο βάθος που εκτείνονται τα λειτουργικά προβλήματα. Τομές γίνονται συνήθως εσωτερικά της μύτης, όμως σε περιπτώσεις που χρειάζονται λεπτομέρειες στο ακρορρίνιο ή πρόκειται για διορθωτική ρινοπλαστική προτιμάται η ανοικτή προσπέλαση, με μια μικρή τομή στη βάση της μύτης (στυλίδα). Όλες οι ρινοπλαστικές, ακόμη και οι διορθωτικές, μπορούν να γίνουν με βραχεία νοσηλεία, δηλαδή χωρίς διανυκτέρευση στην κλινική. Εάν χρειαστούν κατάγματα για τον ευθείασμό μιας λοξής μύτης ή για τη μείωση του ύβου (καμπούρα), θα παρουσιαστούν μικροί μώλωπες κάτω από τα μάτια την πρώτη εβδομάδα, που θα υποχωρήσουν σταδιακά, ενώ δεν υπάρχει καθόλου μετεχειρητικός πόνος. Ο νάρθηκας μένει για μία εβδομάδα και η επιστροφή στην εργασία χωρίς πρόβλημα στην εμφάνιση μπορεί να γίνει σε περίπου 15 ημέρες.

ΤΑ ΑΠΟΤΕΛΕΣΜΑΤΑ

➤ **ΤΟΣΟ Η ΛΕΙΤΟΥΡΓΙΚΗ** όσο και η αισθητική ρινοπλαστική έχουν άριστα αποτελέσματα, πάντα εφόσον εκτελούνται από εξειδικευμένο και εκπαιδευμένο χειρουργό. Οι αισθητικοί στόχοι έχουν καθοριστεί από την προεχειρητική εκτίμηση, όπου πραγματοποιείται φωτογράφιση με προσομοίωση του αποτελέσματος. Τα προβλήματα στο διάφραγμα και όλα τα λειτουργικά εμπόδια έχουν εντοπιστεί στο εκάστοτε περιστατικό εκ των προτέρων με ενδοσκοπήσεις καθώς και με απεικονιστικό έλεγχο. Ακόμα και η επέμβαση στα ιγμόρεια θα μπορούσε να συνδυαστεί στο ίδιο χειρουργείο. Η ρινοπλαστική είναι μια επέμβαση που ξεκουράζει και ομορφαίνει το πρόσωπο, τόσο γιατί διορθώνει τις ατέλειες όσο και γιατί βελτιώνει τη φυσική κα-

τάσταση και την ποιότητα του ύπνου. Η διασφάλιση ενός όμορφου και φυσικού αποτελέσματος εξαρτάται απόλυτα από την εμπειρία του χειρουργού. Τα περιστατικά ρινοπλαστικής είναι πολλά και κάθε μύτη είναι διαφορετική, επομένως ο χειρουργός πρέπει να κατέχει μια ευρεία γκάμα τεχνικών, τις οποίες να χρησιμοποιεί με ευχέρεια και κατά περίπτωση, ώστε να μπορεί να διαπλάθει την τέλεια μύτη για κάθε περιστατικό. Άλλες τεχνικές χρειάζεται η λοξή μύτη, άλλες η πλατιά, άλλες ο παχύς τύπος δέρματος, άλλες η διορθωτική ή μετατραυματική μύτη. Έτσι, η εκπαίδευση του χειρουργού ρινοπλαστικής πρέπει να είναι πολύ μεγάλη και συνεχιζόμενη προκειμένου να έχει υψηλού επιπέδου και σταθερά στο χρόνο αποτελέσματα.

Όλες οι ρινοπλαστικές, ακόμη και οι διορθωτικές, μπορούν να γίνουν με βραχεία νοσηλεία, δηλαδή χωρίς να απαιτείται διανυκτέρευση στην κλινική.



ANGELINA JOLIE

ΙΔΑΝΙΚΟΙ ΥΠΟΨΗΦΙΟΙ

➤ **Η ΕΠΕΜΒΑΣΗ ΑΠΕΥΘΥΝΕΤΑΙ** σε ανθρώπους που είδαν τη μύτη τους να αλλάζει και να διογκώνεται μετά την εφηβεία ή να παραμορφώνεται από κάποιο ατύχημα. Πολλοί επίσης βλέπουν την επέμβαση αυτή ως μια ευκαιρία για κάποια αισθητική διόρθωση, επειδή ούτως ή άλλως έχουν ανάγκη βελτίωσης της αναπνοής τους. Η μοντέρνα ρινοπλαστική αναλαμβάνει και μικρές αλλαγές ακόμα και χιλιοστών, εάν κάποιος το επιθυμεί, αρκεί να είναι συνειδητοποιημένος και ο χειρουργός να αφιερώσει χρόνο για να κατανοήσει τις ανάγκες του.

ΡΙΝΟΠΛΑΣΤΙΚΗ ΧΩΡΙΣ ΝΥΣΤΕΡΗ

➤ **ΚΑΠΟΙΟΙ ΑΣΘΕΝΕΙΣ** ζητούν μικρές διορθώσεις σε σύντομο χρονικό διάστημα, π.χ. για ένα γάμο ή μια φωτογράφιση. Στα περιστατικά αυτά προτείνεται η μη επεμβατική υγρή ρινοπλαστική, στην οποία χρησιμοποιούνται ενέσιμα υλικά και η όλη διαδικασία γίνεται εύκολα και γρήγορα στο

ιατρείο. Όπως είναι σαφές, η διόρθωση που μπορεί να επιτευχθεί είναι μικρή και έχει μέγιστη διάρκεια ένα έτος. Ωστόσο, είναι χρήσιμη για να εξοικειωθεί κανείς με την αλλαγή και να την κάνει εάν επιθυμεί ακόμα πιο σωστά και μόνιμα με μια ανάλογα σχεδιασμένη επέμβαση. ■

ΕΝΔΕΙΚΤΙΚΟ ΚΟΣΤΟΣ

◆ Το κόστος της αισθητικής και λειτουργικής ρινοπλαστικής ποικίλλει ανάλογα με το περιστατικό. Ενδεικτικά κυμαίνεται από €3.000-5.000.

ΕΥΧΑΡΙΣΤΟΥΜΕ ΤΗΝ **ΑΡΓΥΡΩ ΚΥΠΡΙΑΙΟΥ, ΧΕΙΡΟΥΡΓΟ ΩΡΑ**, EUROPEAN AND INTERNATIONAL BOARD OF CERTIFICATION ΠΛΑΣΤΙΚΗΣ & ΕΠΑΝΟΡΘΩΤΙΚΗΣ ΧΕΙΡΟΥΡΓΙΚΗΣ ΠΡΟΣΩΠΟΥ, ΔΙΕΥΘΥΝΤΡΙΑ ΤΜΗΜΑΤΟΣ ΛΕΙΤΟΥΡΓΙΚΗΣ & ΕΠΑΝΟΡΘΩΤΙΚΗΣ ΧΕΙΡΟΥΡΓΙΚΗΣ ΡΙΝΟΣ ΝΟΣΟΚΟΜΕΙΟΥ ΜΗΤΕΡΑ, ΟΜΙΛΟΣ ΥΓΕΙΑ.

ΤΟ ΠΑΡΟΝ ΚΕΙΜΕΝΟ ΔΕΝ ΕΙΝΑΙ ΔΙΑΦΗΜΙΣΤΙΚΟ ΚΑΙ ΟΙ ΤΙΜΕΣ ΑΠΟΤΕΛΟΥΝ ΠΡΟΪΟΝ ΔΗΜΟΣΙΟΓΡΑΦΙΚΗΣ ΕΡΕΥΝΑΣ.